



ДОСТУПНО О ПМПК

Маршрутизатор для родителей

Что такое ПМПК?

ПМПК – это психолого-медико-педагогическая комиссия.

В субъектах РФ существуют центральные и территориальные комиссии.

Деятельность ПМПК направлена на определение особых потребностей и условий, необходимых для развития и обучения детей.

ПМПК



Причины обращения в ПМПК



В ПМПК обращаются родители по собственной инициативе, по направлению образовательной организации или медицинского учреждения.



Если родители заметили у своего ребенка проблемы или трудности в психическом или речевом развитии, обучении, общении или поведении.



Возможно, на какие-то особенности в развитии ребенка обратили внимание родителей педагоги или врачи.

Ребенок не справляется с освоением образовательных программ

Ребенок имеет врожденные или приобретенные особенности развития

Ребенок не говорит

Ребенок испытывает трудности в общении

Ребенок отстает в развитии от своих сверстников

Состав ПМПК

- В состав ПМПК входят следующие специалисты: учитель-дефектолог, педагог-психолог, социальный педагог, учитель-логопед, врач-психиатр, при необходимости – другие профильные врачи.
- Главная задача специалистов ПМПК – это выявление особенностей в развитии ребенка, его возможностей и ограничений с целью определения оптимальных путей помощи.

Психолого-медико-педагогическая комиссия (ПМПК)

Психолого-медико-педагогическая комиссия - это команда специалистов, которые комплексно обследуют и разрабатывают по результатам обследования детей рекомендации по организации специальных условий по обучению и воспитанию детей с особыми образовательными потребностями здоровья и детей-инвалидов.

Учитель-логопед



Педагог-психолог



Учитель-дефектолог



Педагог



Психиатр



Для чего проводится комплексное психолого-медико-педагогическое обследование ребенка?

- По результатам обследования определяются условия для получения образования и рекомендации по обучению и воспитанию ребенка.
- В том случае, если у ребенка выявляются недостатки в психофизическом развитии, ПМПК устанавливает статус «ребенок с ограниченными возможностями здоровья» (ОВЗ).

- Статус ОВЗ подтверждает, что ребенок согласно федеральному закону № 273-ФЗ имеет право на получение помощи педагогов и специалистов в образовательной организации.
- Специалисты ПМПК не устанавливают диагнозы, не принимают решение о необходимости индивидуального обучения и обучения на дому, не переводят из класса в класс и не определяют образовательную организацию.

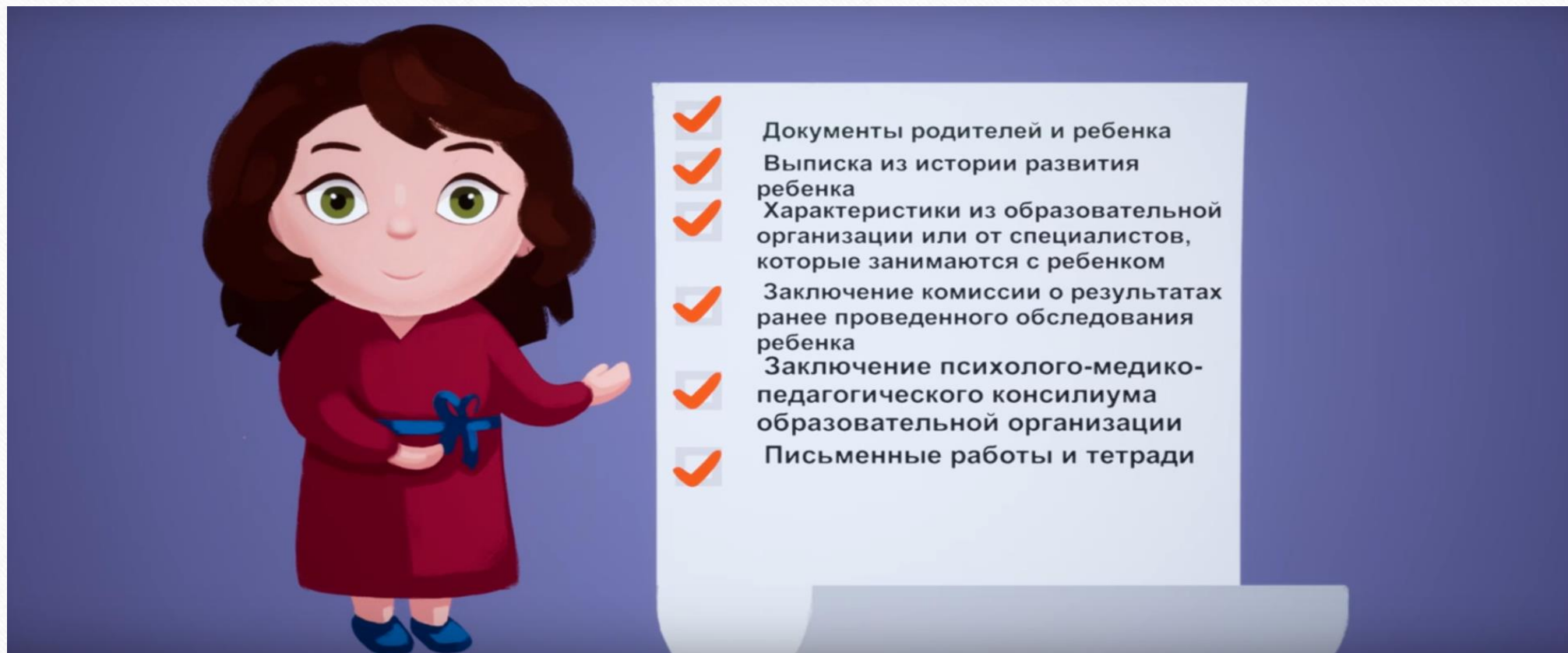
Роль ПМПК

=> Таким образом, роль ПМПК – это определение образовательной программы и специальных условий, которые помогут ребенку с трудностями в развитии, обучении или поведении усваивать учебный материал и успешно адаптироваться в жизни.





Для обращения в ПМПК необходимо **оформить пакет документов**. В комиссию нужно предоставить:



Для обращения в ПМПК необходимо **оформить пакет документов**. В комиссию нужно предоставить:

Документы, удостоверяющие личность родителя и ребенка: копию паспорта родителя (законного представителя), копию свидетельства о рождении ребенка, копию паспорта ребенка (при достижении ребенком 14 лет). Документы, подтверждающие полномочия по представлению интересов ребенка (приказ о назначении опекуном). Копии документов делаются родителями заранее, предоставляются в комиссию в день обследования с предъявлением оригинала или заверенной в установленном порядке копии;

Заключение (заключения) психолого-медико-педагогического консилиума образовательной организации или специалистов, осуществляющих психолого-медико-педагогическое сопровождение обучающегося;

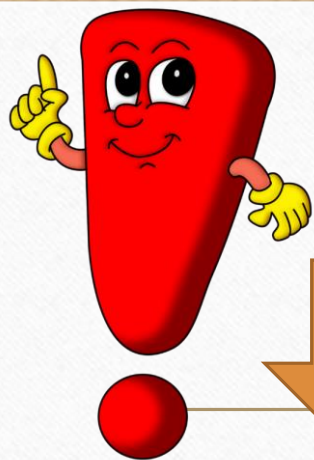
Характеристика воспитанника /обучающегося/ для предоставления на ПМПК, выданную образовательной организацией;

Выписка из истории развития ребенка с заключениями врачей, наблюдающих ребенка в медицинской организации по месту жительства (регистрации). Заключения всех врачей должны быть заверены печатью, а бланк выписки треугольной печатью поликлиники. Обратите внимание, что срок действия выписки составляет **6 месяцев** на момент подачи документа. С целью полноценного обследования ребенка на заседание комиссии желательно приносить также медицинскую карту из детской поликлиники;

Письменные контрольные и самостоятельные работы по русскому (родному) языку, математике (для школьников), рисунки (для дошкольников);

Табели успеваемости с итоговыми оценками за прошлый учебный год и итоговыми оценками за четверть (полугодие) текущего учебного года (для школьников);

Заключение (заключения) психолого-медико-педагогической комиссии о результатах ранее проведенного обследования ребенка (при наличии для всех, **обязательно** – для тех, кто проходит ПМПК повторно, **для участников ГИА**).



При подготовке документов в комиссию
обратите внимание:



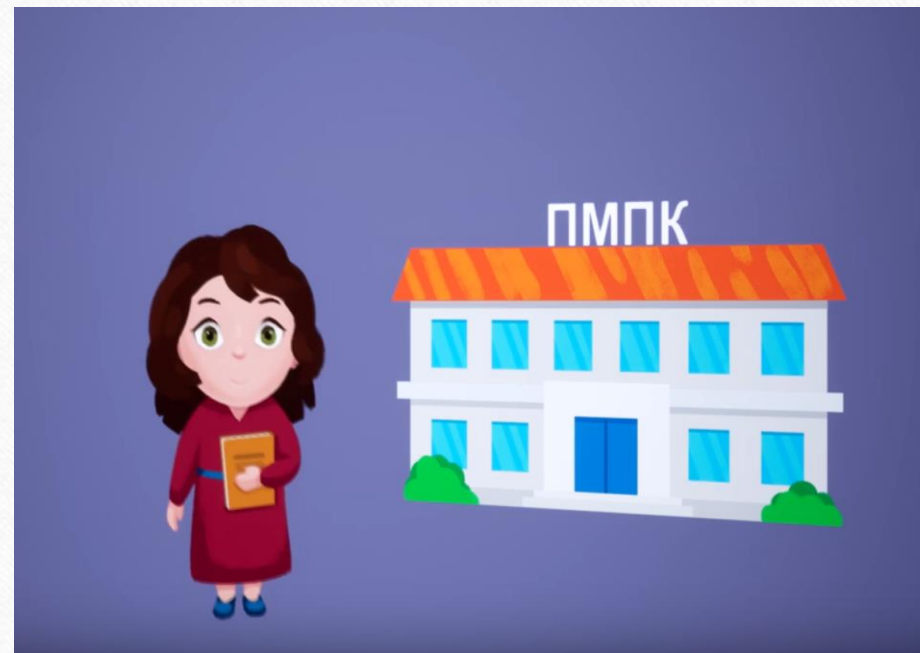
Заключение и характеристика на обучающегося/ воспитанника готовятся до прохождения комиссии специалистами консилиума образовательных организаций заранее и выдаются родителю (законному представителю) для ознакомления и предоставления в ПМПК.

Заключения всех врачей должны быть заверены печатью, а бланк выписки треугольной печатью поликлиники. Обратите внимание, что срок действия выписки составляет 6 месяцев на момент подачи документа. С целью полноценного обследования ребенка на заседание комиссии желательно приносить также медицинскую карту из детской поликлиники

Выпускникам 9-х классов, которые ранее не проходили ПМПК, необходимо обращаться в ЦПМПК, в Свердловской области центральная комиссия находится в Центре «Ресурс» (город Екатеринбург).

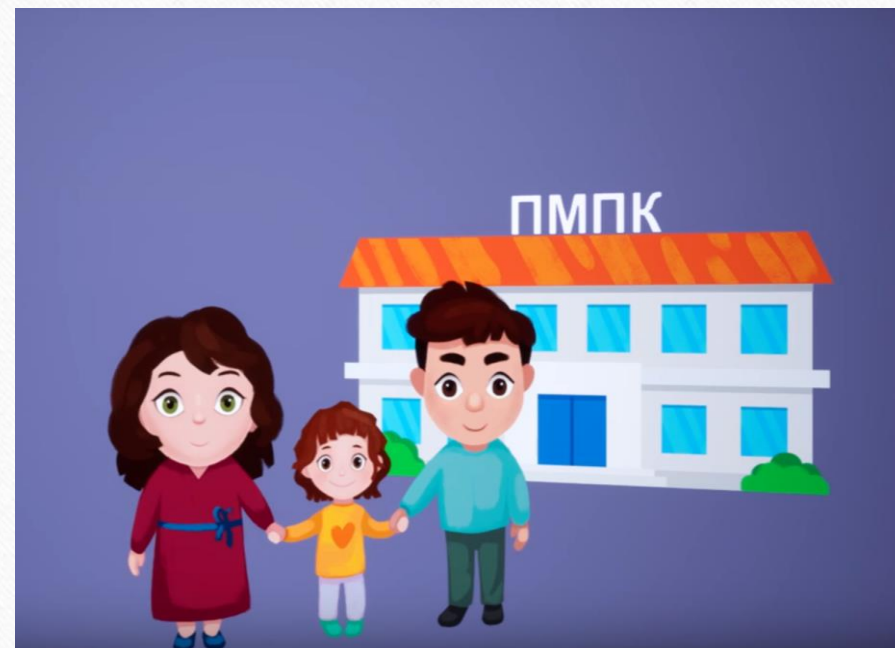
Запись в ПМПК

- С полным пакетом документов родители обращаются в ПМПК для записи и прохождения обследования.
- Секретарь комиссии осуществляет запись и сообщит вам конкретные дату и время обследования.



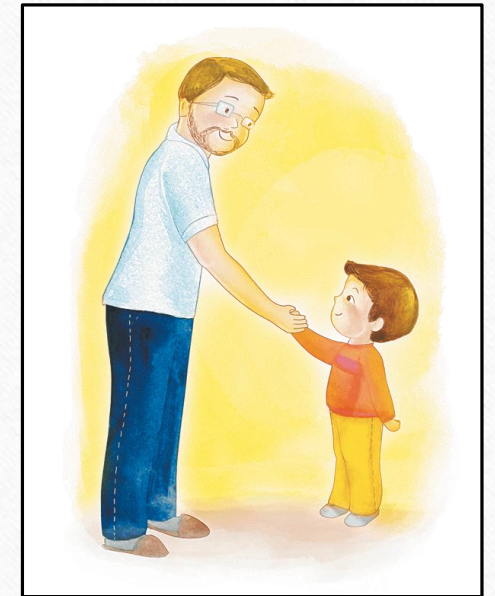
Визит для обследования в ПМПК

- В назначенный день ребенок вместе с родителями приходит на обследование в ПМПК.
- Важно создать у ребенка позитивный настрой на обследование. Объясните, что необходимо будет постараться и выполнить задания. Это важно.
- Настраивайте ребенка на игровую деятельность, а школьника – на общение с педагогом, интересные учебные задания.



Подготовка ребенка к процедуре ПМПК

- ✓ Не переживайте сами за процесс и результаты обследования, или по крайней мере - старайтесь не показывать своего волнения. Помните, что ваша тревога передается ребенку.
- ✓ В день комиссии ребенок должен быть здоровым. В случае если ребенок заболел, попросите перенести комиссию на другой день!
- ✓ Рассчитайте время так, чтобы прийти на комиссию заблаговременно, чтобы без спешки заполнить документы и еще раз настроить ребенка на взаимодействие с педагогом.
- ✓ Во время обследования не подсказывайте ребенку, не отвлекайте его замечаниями и репликами. При необходимости помощь ребенку окажет педагог или попросит об этом вас.
- ✓ При ребенке не произносите фразы: "он стесняется", "он не любит учить стихи, рассказывать", "он это не умеет", "она при посторонних людях не отвечает" и т. п. Во время процедуры лучше не вмешиваться, а все вопросы отложить до консультации со специалистами.
- ✓ После комиссии обязательно поддержите, приободрите ребенка, даже если он отвечал хуже, чем вы ожидали. Ни в коем случае нельзя ругать ребенка и всячески выражать свое негодование. Сохраняйте спокойствие и самообладание!
- ✓ Найдите, за что можно похвалить ребенка и как поддержать уверенность. После комиссии ребенку лучше отдохнуть, поиграть или позаниматься любимым делом.



Процедура обследования на ПМПК



Обследование всегда проходит в присутствии родителей или законных представителей. Возможно проведение обследования в режиме видеотрансляции. Это более комфортно для ребенка и родителей.

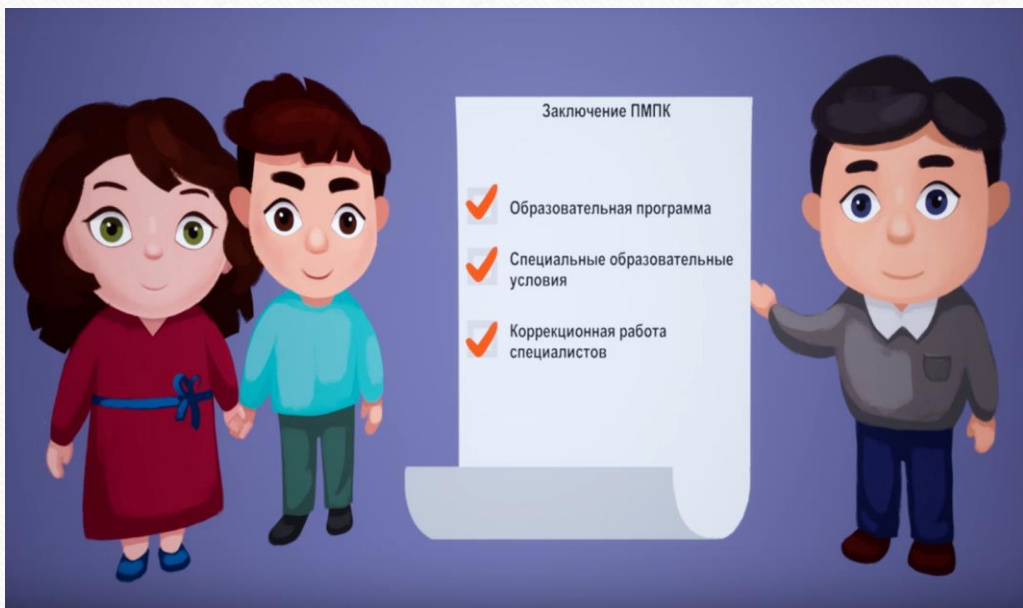
Специалист комиссии задаст ребенку вопросы и попросит выполнить задания.

Все методики обследования подбираются с учетом возраста и возможностей ребенка.

Объективные выводы специалистов ПМПК по результатам диагностических обследований будут являться основанием для принятия решения и оформления заключения ПМПК.

После обследования ребенка с родителем проводится консультация. Внимательно выслушайте рекомендации специалистов ПМПК по результатам обследования ребенка (запишите важную информацию). Задайте вопросы, уточните то, что непонятно.

Результаты обследования: заключение ПМПК



Заключение ПМПК представляет собой документ, в котором отражены специальные образовательные условия по обучению и воспитанию ребенка.

Включает рекомендации по образовательной программе. Это может быть адаптированная или основная образовательная программа дошкольного, начального, основного, среднего общего или профессионального образования.

Программа рекомендуется на уровень образования.

Содержит специальные образовательные условия: специальные методы обучения, специальные учебники и учебные пособия, специальные технические средства обучения, услуги ассистента (помощника), тьюторское сопровождение, рекомендации по особой организации пространства.

В зависимости от индивидуальных особенностей и потребностей ребенка указываются направления коррекционной и профилактической работы специалистов сопровождения (психолога, дефектолога, логопеда, социального педагога).

Результат обследования ТМПК и права родителей



Заключение ТМПК для родителей (законных представителей) носит рекомендательный характер.



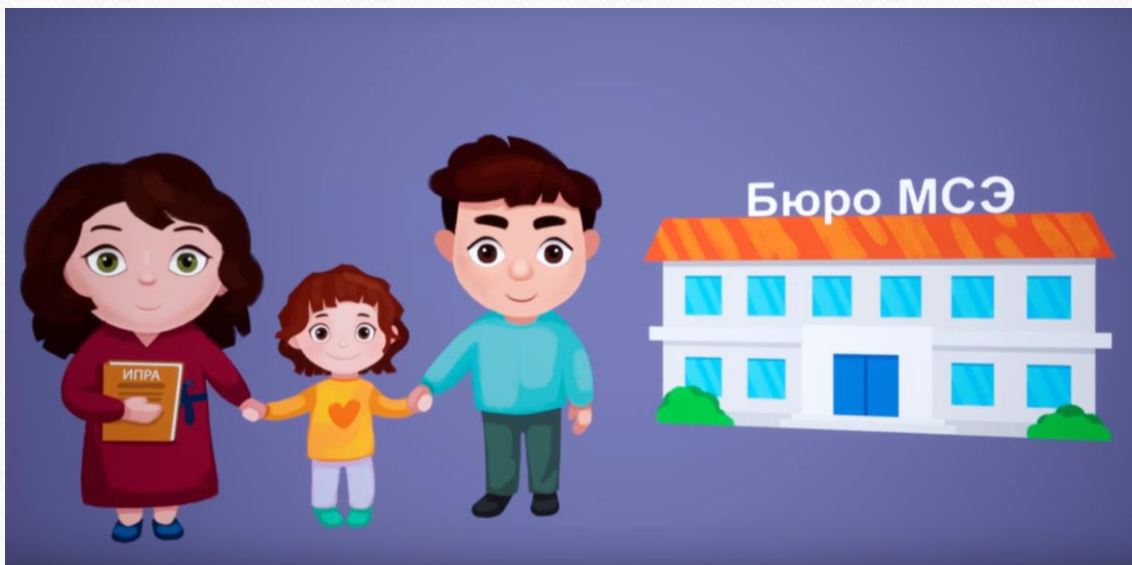
Предоставленное в образовательную организацию заключение ТМПК является основанием для создания условий для обучения и воспитания ребенка. Родители (законные представители) имеют право не предоставлять эти документы в образовательные и иные организации.



Заключение комиссии действительно для предъявления в течение 1 календарного года с даты его подписания.



Результат ПМПК для прохождения МСЭ



Заключение ПМПК может быть предъявлено в бюро МСЭ, так как заключение ПМПК учитывается при заполнении индивидуальной программы реабилитации и абилитации ребенка-инвалида.

Своевременное обращение в ПМПК – позволит определить необходимую образовательную программу и условия, которые помогут ребенку справиться с трудностями в усвоении учебного материала и адаптироваться в жизни.



Помните: Чем раньше ребенку будет оказана помощь – тем больше шансов на успех. 😊



КАЖДЫЙ РЕБЁНОК ОСОБЕННЫЙ
ВСЕ ДЕТИ – РАВНЫЕ